
Note d'accompagnement au dossier de défrichement

Déplacement du Télésiège du Grains d'Or sur le secteur du Haut Chéry

Domaine skiable des Gets - Les Gets (74)

2026





SoleGets

SoleGets

Route du Front de Neige 61

74260 Les Gets (74), France

Contact : Astrid Ramin

TEL : +33 (0 4 50 75 87 84 / +33 (0) 6 98 86 29 57

Mail : Astrid.Ramin@lesgets.com



Expertise - Monitoring - Conception

Avis Vert Sàrl

Rue de Veyrier 19

1227 Carouge (GE), Suisse

Contact : Vincent Gachet

TEL : +41 (0) 22 301 50 01 / +41 (0) 79 285 07 99

Mail : vg@avis-vert.ch

1. Objectifs et détails du projet

Le projet consiste dans un premier temps à déplacer le TSD des Grains d'Or, actuellement situé au niveau du massif de la Rosta, sur le massif du Mont Chéry (et plus particulièrement sur la partie haute, dite «Haut Chéry»).

Plus précisément, les travaux envisagés comprennent :

- le démontage de l'actuel TSD Grains d'Or,
- le remontage de celui-ci sur le versant sud du mont Chéry, sur sa partie haute (Haut Chéry). Il est à noter que le nouveau TSD sur le Haut Chéry permettra la suppression des 4 télésièges et téléskis actuels (télésiège de la Grande Ourse, téléski Super Chéry, télésiège et téléski de la Pointe) du versant.

Ainsi, la future G1 du TSD Grain d'Or se positionnera en lieu et place de la G1 du TS Grande Ourse démontée. La future G2 du TSD Grain d'Or sera localisée au niveau de la G2 du TK de la Pointe démontée.

La mise en place de la G1 du TSD Grains d'Or sera accompagnée de terrassements en déblais et remblais, qui nécessiteront le défrichement d'une petite surface de lisière forestière.

La mise en place de la ligne engendrera l'abattage d'une petite surface de pessière isolée résiduelle, située dans l'emprise du layon d'une largeur de 17m.

La carte page suivante localise la nouvelle position du TSD sur le secteur du Haut Chéry.

Ce projet, ainsi que les enjeux et impacts associés, est présenté dans l'étude d'impact globale (prenant en compte l'ensemble des projets du domaine skiable) jointe au présent dossier de défrichement.

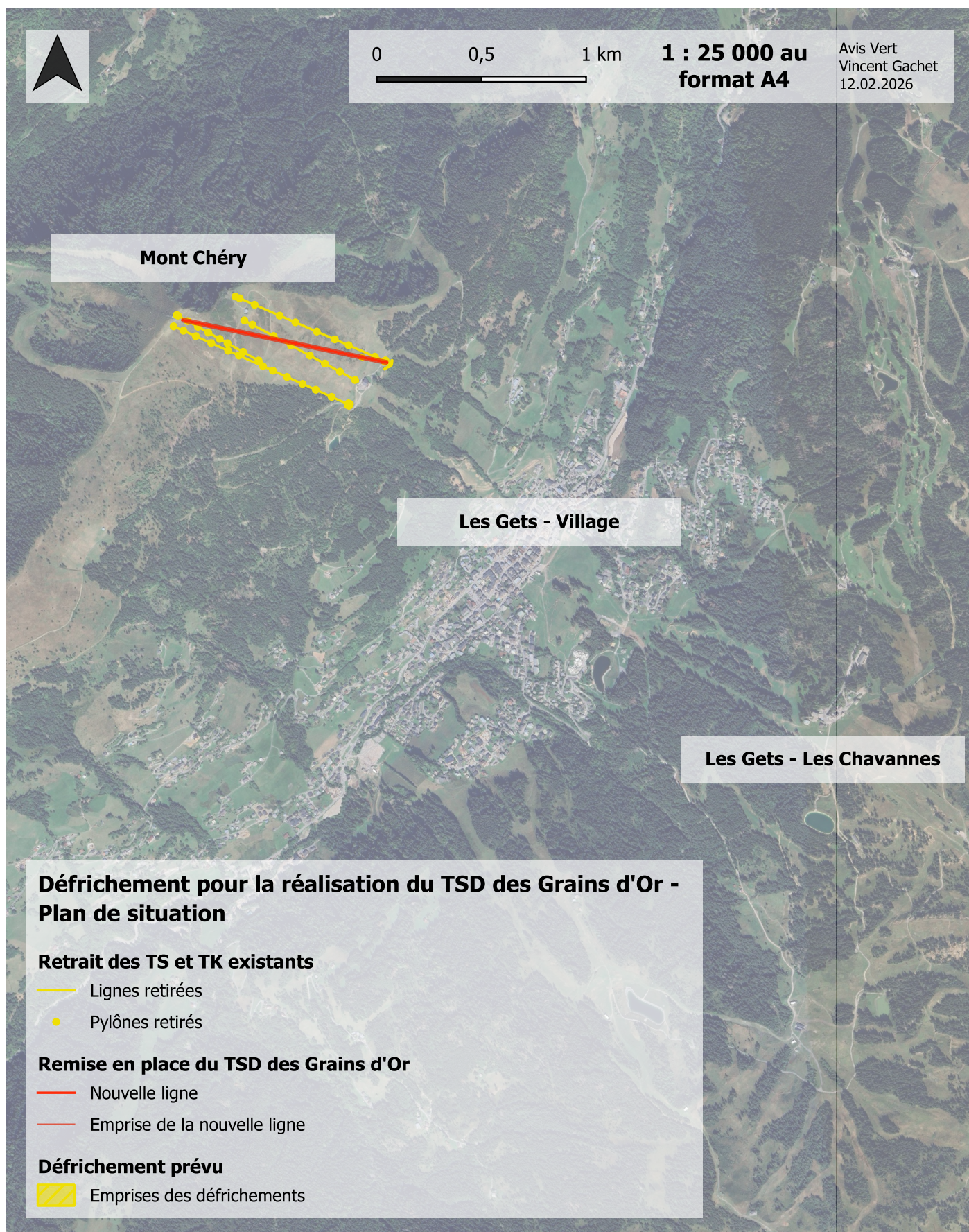


Figure 1: Localisation générale du projet sur le secteur du haut Chéry, liées au déplacement du TSD Grains d'or, AVIS VERT, 2026.

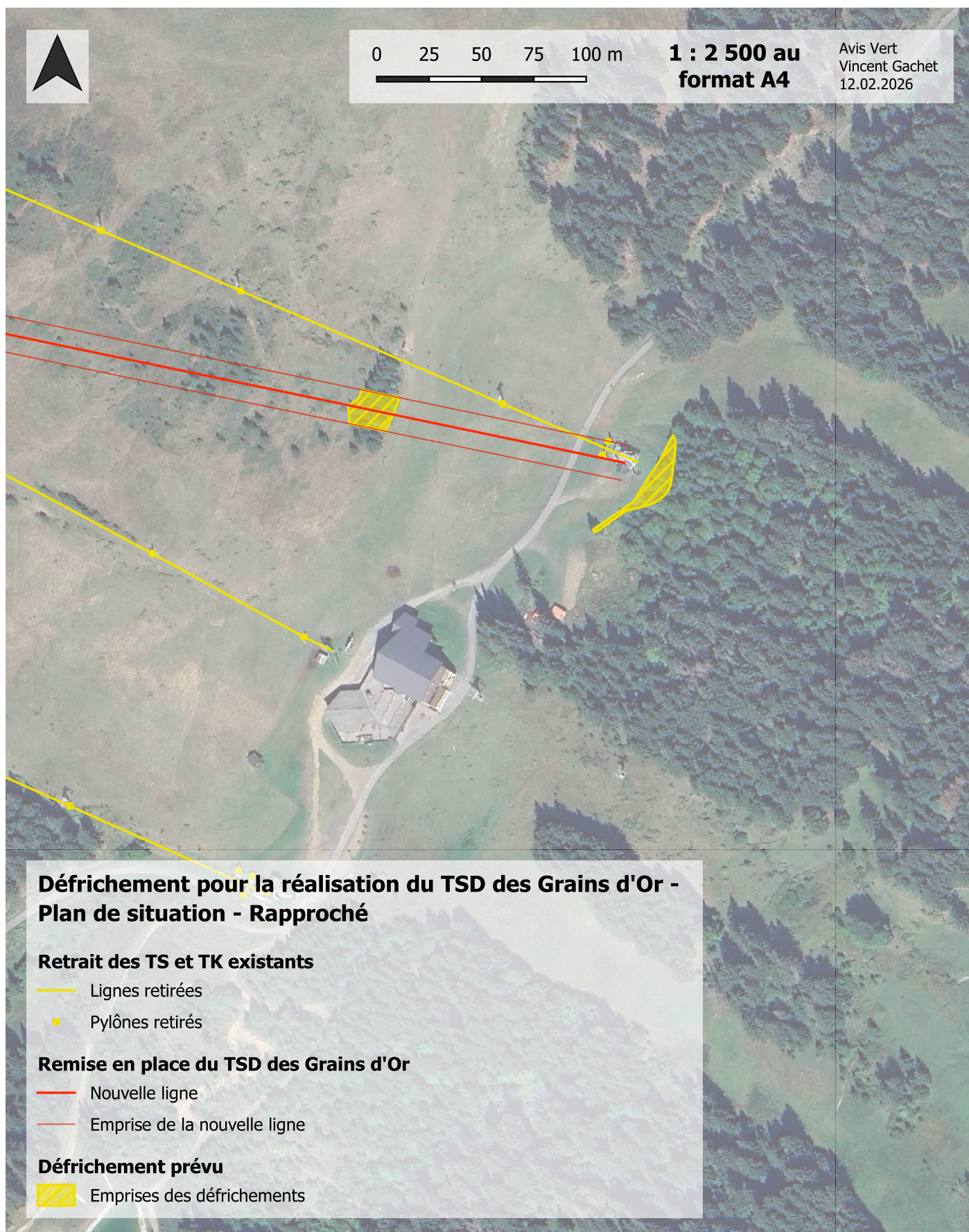
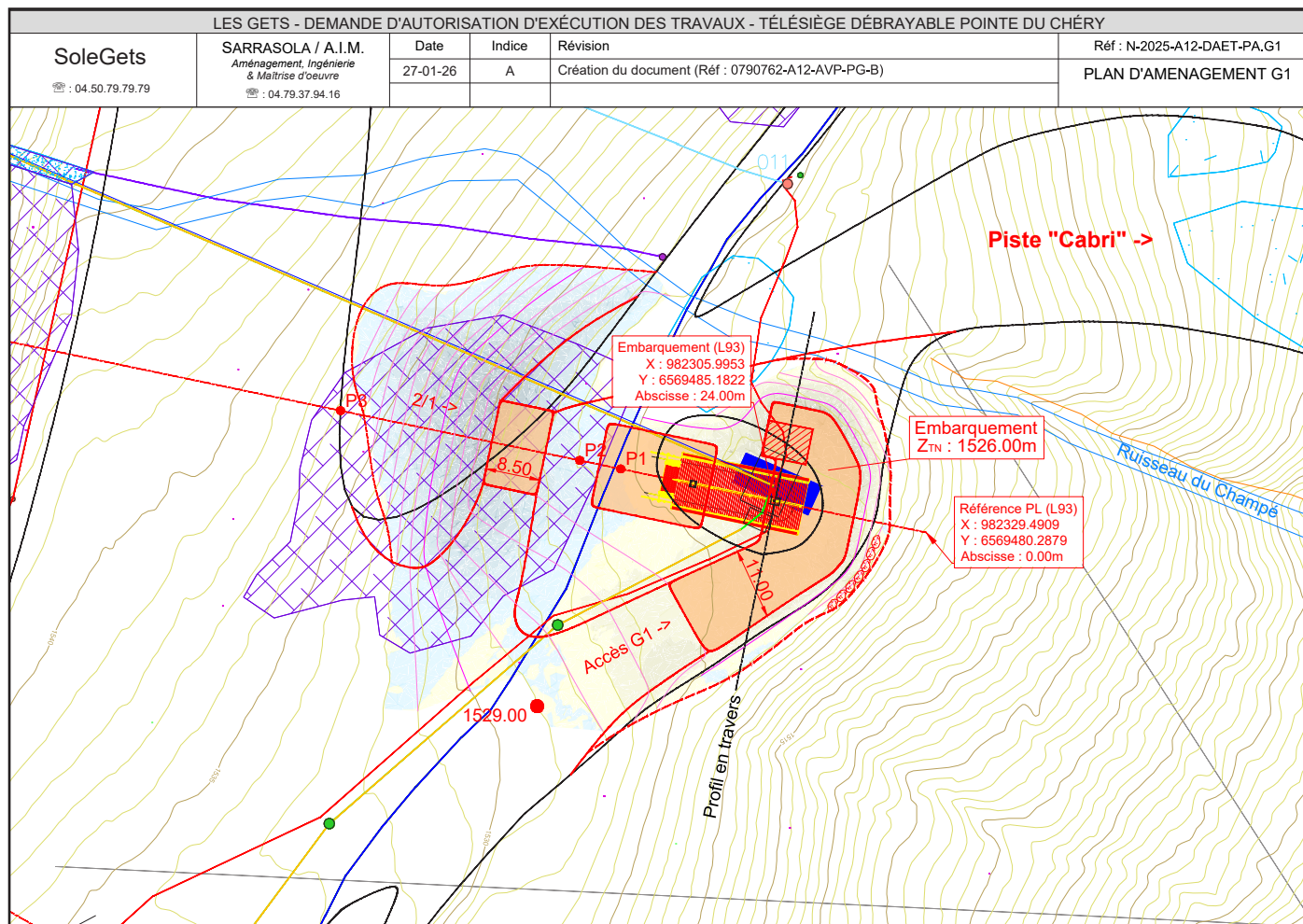
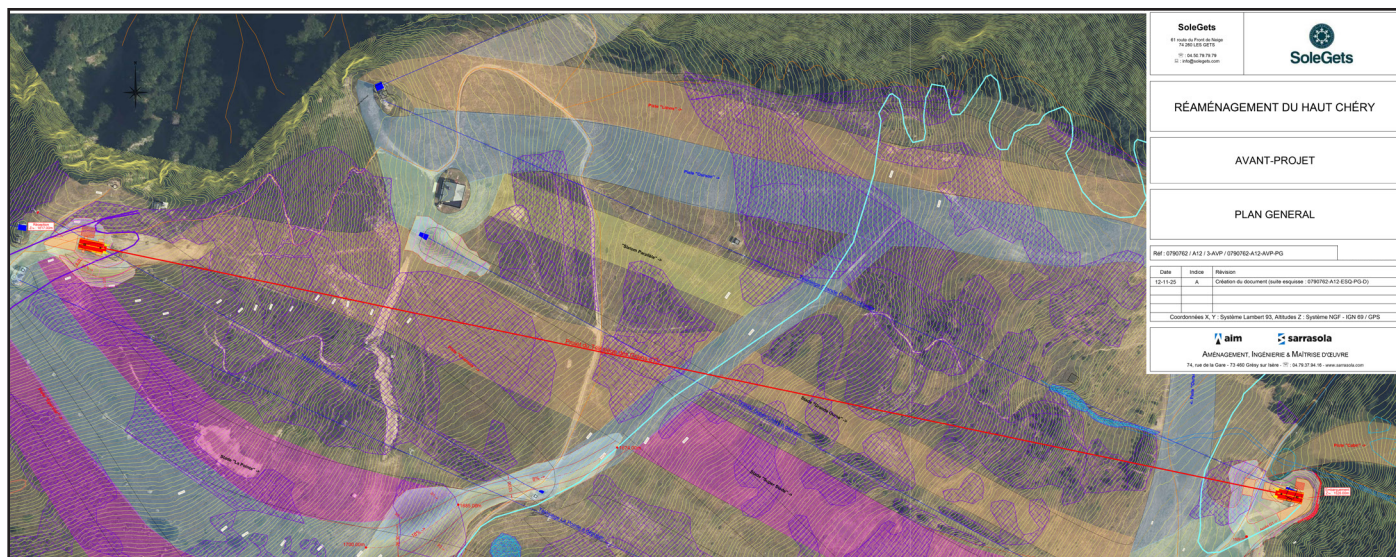


Figure 2: Localisation zoomée des zones à défricher sur le secteur du haut Chéry, liées au déplacement du TSD Grains d'or, AVIS VERT, 2026.

Les plans phase AVP ci-dessous présentent le projet de remise en place du TSD Grains d'Or de façon plus détaillée, dans son ensemble et zoomé sur la G1.

Vues sans échelle :



2. Parcelles concernées par le défrichement

Les parcelles concernées par le défrichement sont au nombre de 2, situées sur la commune des Gets (74260) :

- la parcelle n°26, située au niveau de la future gare de départ de la TSD, avec 330m² à défricher ;
- la parcelle n°2897, située au niveau de la future ligne, avec 332m² à défricher.

Projet TC Grains d'Or							
Feuille	Section	Lieu-dit	Parcelles	Contenance cadastrale (m²)	Emprise projet (m²)	Commune	Observations
1	I-1	DEVANT CHERY	26	69 696	330	Les Gets (74260)	Gare de départ G1
		DEVANT CHERY	2897	1 124 088	332	Les Gets (74260)	Ligne
Total (m2) : 662							

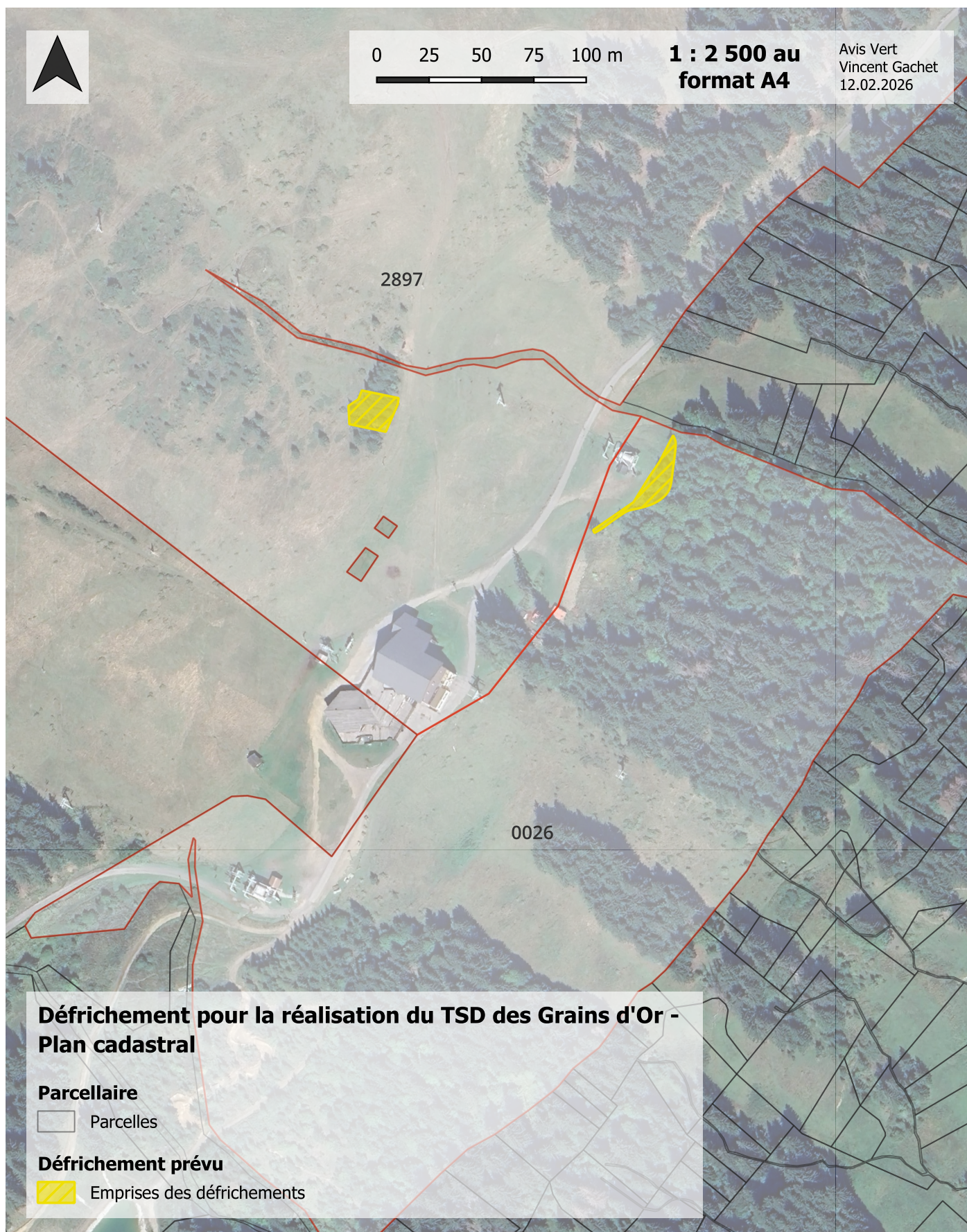


Figure 3: Parcellaire lié aux zones à défricher sur le secteur du haut Chéry, liées au déplacement du TSD Grains d'or, AVIS VERT, 2026.

3. Description des boisements concernés par le défrichement

Les boisements concernés par le défrichement correspondent à 2 types de formations végétales (voir cartographie page suivante).

Au niveau de la future gare de départ :

Le défrichement touche une formation végétale type hêtraie-sapinière de haute montagne, très riche en épicéas. Le boisement est en plutôt bon état de conservation, bien que celui-ci soit morcelé par les diverses pistes et remontées mécaniques qui relient le secteur skiable du Haut Chéry au village.

La surface concernée par le défrichement s'élève à 330m², située en lisière du boisement. La formation arborescente est jeune, la zone ayant sans doute déjà été défrichée lors de la construction du télésiège de la Grande Ourse. Les arbres abattus seront donc de faible diamètre, et d'essences diverses de lisière: sorbier des oiseleurs (*Sorbus aucuparia*), tremble (*Populus tremula*), bouleau (*Betulus pendula*), épicéas (*Picea abies*), etc.



Figure 4: Vue du boisement concerné par le défrichement autour de la future G1 du TSD Grains d'or sur Haut Chéry, AVIS VERT, 2025.

Au niveau de la ligne:

Le défrichement touche une surface de pessière résiduelle située entre les pistes de ski. La formation végétale identifiée est une pessière. Celle-ci est relativement jeune, constituant une recolonisation arborée de surfaces anciennement déboisées pour le pâturage ou l'activité ski.

La surface concernée s'élève à 332m². Là aussi, les arbres abattus seront de faible diamètre, et constitués à 100% d'épicéa (*Picea abies*).

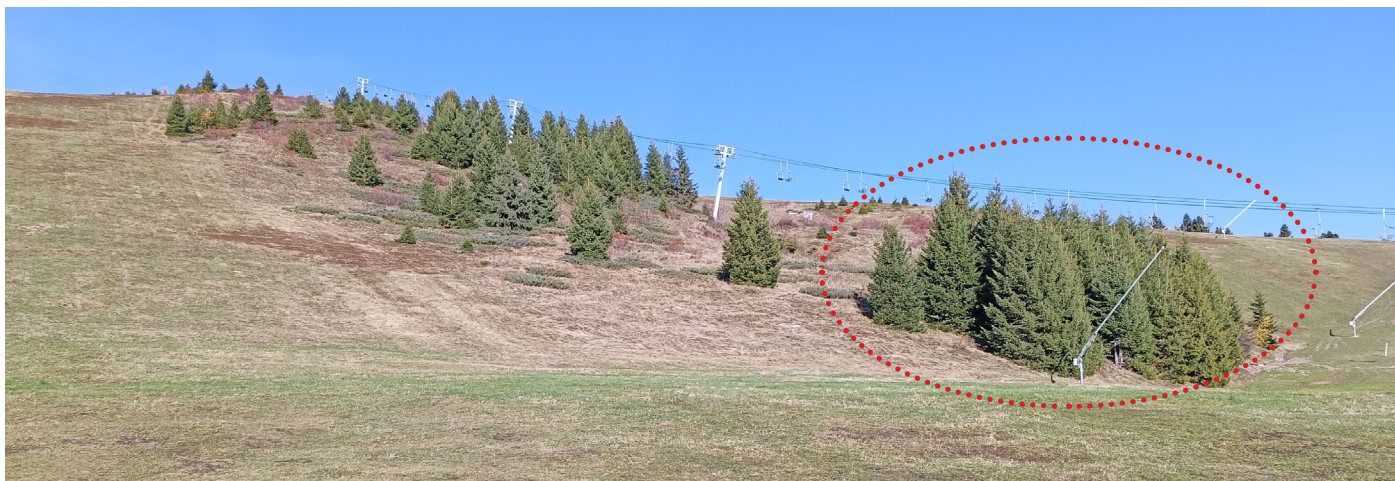


Figure 5: Vue du boisement concerné par le défrichement sur la future ligne du TSD Grains d'or sur haut Chéry, AVIS VERT, 2025.

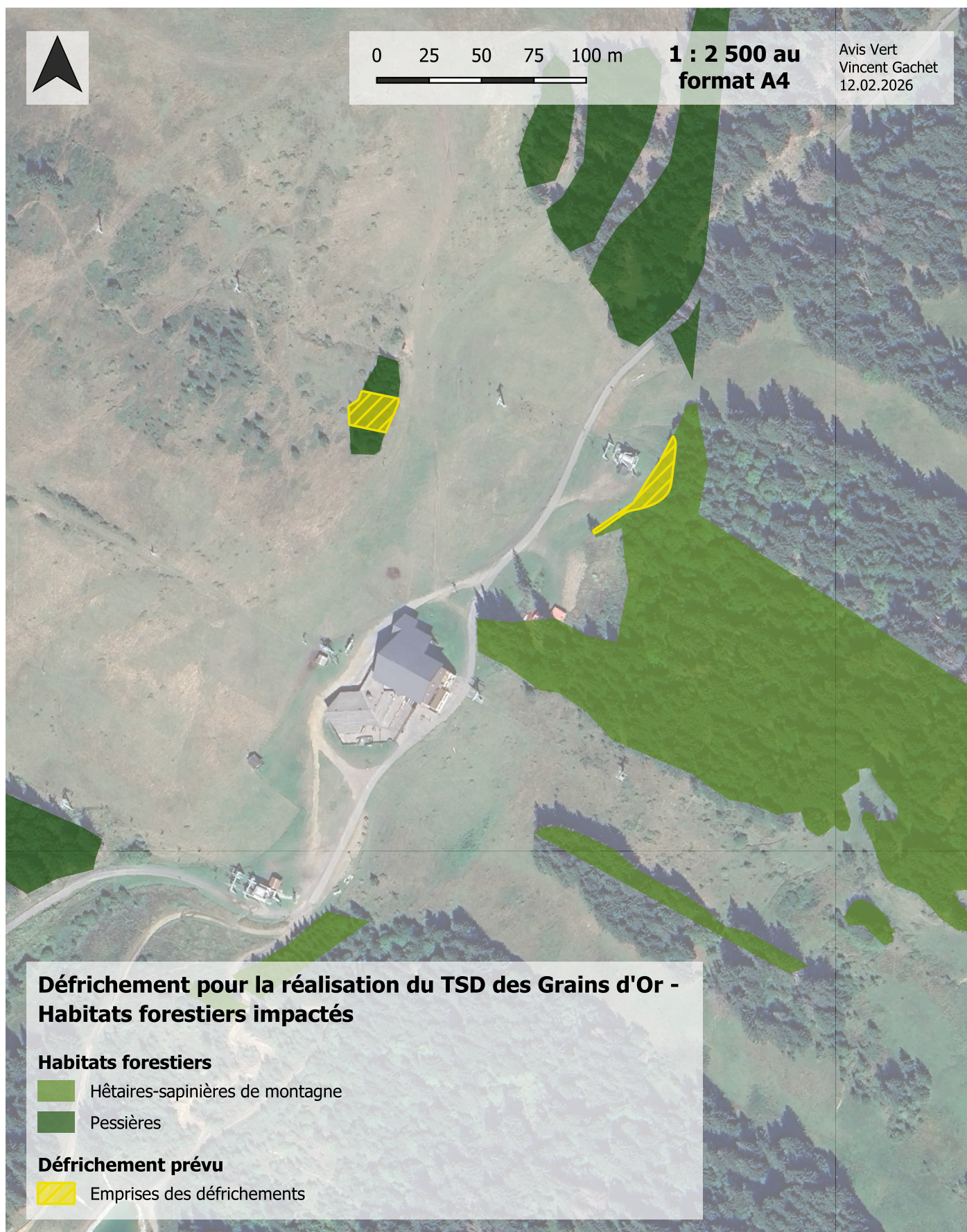


Figure 6: Cartographie des formations arborées sur le site d'étude concernées par le défrichement, AVIS VERT, 2025.

4. Résumé des enjeux et impacts du projet sur l'environnement liés aux surfaces défrichées

Nous synthétiserons ici les principaux enjeux et impacts du projet identifiés dans l'EIE joint au dossier, qui concernent les zones à défricher.

Ainsi, les enjeux faune identifiés pour ces deux zones sont :

- un enjeu mammifère modéré, lié à des espèces principalement associées au milieu forestier, comme l'Écureuil roux (*Sciurus vulgaris*) et la Martre des Pins (*Martes martes*). Ces deux espèces dépendent des forêts pour leur alimentation et leur reproduction, trouvant abri et tranquillité dans ces espaces boisés ;
- un enjeu chiroptère modéré à fort, certaines espèces utilisant les espaces boisés en tant que corridors écologiques qu'elles utilisent pour leurs déplacements et des espaces de refuge (cavités);
- un enjeu avifaune fort, notamment pour le cortège des fourrés (Bruant jaune, Pie-grièche écorcheur) et le cortège forestier (Bec croisé des sapins, le Cassenoix moucheté, le Geai des chênes, le Gobemouche noire, le Grimpereau des bois, Tétrás-Lyre, etc.).

Les autres enjeux faune (herpétofaune, lépidoptères, odonates, etc.) sont jugés faibles.

Aucun enjeu flore n'est à noter sur ces 2 sites, avec aucune espèce floristique patrimoniale inventoriée.

Enfin, un enjeu habitat jugé modéré est à signaler pour ces 2 zones, lié à la conservation des forêts climaciques. Les deux habitats sont en effet en bon état et fonctionnel.

Au regard de ces enjeux, le tableau page suivante synthétise les impacts bruts faune et habitats du projet liées aux surfaces défrichées.

Enjeu		Impact du projet													
Espèces, groupes d'espèces ou habitats	Niveau d'enjeu sur site	Code	Nature de l'impact	Type d'impact	Portée			Réversibilité			Occurrence		Justification et commentaires	Impact brut du projet	
					Locale	Régionale	Nationale	Totale	Partielle	Nulle	Probable	Certaine			
Mammifères (hors chiroptères)															
Ecureuil roux et Martre des pins	Modéré	IMA.29	Destruction d'habitat forestier	Direct, permanent	X						X		L'implantation de la G1, de la ligne du TSD Grains d'Or et de la ligne de la TC Mont Chéry nécessite l'abattage d'arbres en lisière ou dans des patchs forestiers isolés. La perte de cette habitat justifie un impact modéré	Modéré	
Chiroptères															
Tous les chiroptères du site	Fort	IMA.36	Destruction d'individus durant travaux	Direct, permanent	X						X	X	L'implantation de la G1, le passage de la ligne du TSD des Grains d'Or et le remplacement de la TC Mont Chéry nécessitant des abattages, il est probable que cela génère la destruction d'individus. L'impact initial fort justifie un impact brut fort.	Fort	
		IMA.38	Destruction d'habitat forestier	Direct, permanent	X	X	X	X	X	X	X	X	X	L'implantation de la G1, le passage de la ligne du TSD des Grains d'Or et le remplacement de la TC Mont Chéry nécessitant des abattage, cela génèrera la perte d'habitat propice aux chiroptères. L'enjeu initial fort justifie donc un impact brut fort.	Fort
Avifaune															
Tétras lyre	Fort	IMA.43	Destruction d'habitat forestier	Direct, permanent	X			X				X	Les lisières nécessitant d'être abattues se trouvent dans des massifs forestiers où aucune présence de Tétras lyre n'a été attestée	Faible	
Oiseaux des habitats forestiers	Modéré	IMA.52	Destruction d'habitat forestier	Direct, permanent/temporaire	X						X		X	L'implantation de la G1 et de la ligne du TSD Grains d'Or ainsi que de la ligne de la TC Mont Chéry nécessite l'abattage d'arbres en lisière ou dans des patchs forestiers isolés. La perte de cette habitat justifie un impact modéré	Modéré
Formations arbustives et arborescentes															
Forêts climaciques	Modéré	IM.H.38	Destruction d'habitat forestier	Direct, permanent	X						X		X	L'implantation des gares et le passage de la ligne du futur TSD des Grains d'Or, ainsi que le passage de la ligne de la TC Mont Chéry nécessitent la destruction d'habitat forestier. Le fait qu'il s'agisse uniquement de petits massifs ou de lisières justifie un impact modéré, d'autant plus que l'enjeu initial est modéré.	Modéré

Figure 7: Tableau résumant les impacts du projet liés aux deux zones à défricher, AVIS VERT, 2026.

Pour limiter les impacts bruts du projet, des mesures environnementales d'évitement, de réduction et de compensation seront mises en place. Elles sont présentées dans le tableau page suivante.

Code de la mesure	Description de la mesure	Moment de la mise en place de la mesure
Mesures d'évitement (ME)		
ME.08	Relevé des arbres à cavités destinés à l'abattage, détection de chiroptères potentiellement présents et abattage lorsqu'aucune chauve-souris n'est dans l'arbre.	Juste avant les travaux d'abattage
ME.09	Abattage des forêts uniquement en marges de celles-ci de manière à limiter l'impact sur la zone de vie des espèces forestières à enjeu.	Durant la planification du projet
Mesures de réduction (MR)		
MR.08	Adaptation du calendrier des travaux de manière à éviter les périodes critiques des espèces animales (reproduction, période hivernale (déplacements dans la neige), hibernation).	Durant la planification du projet
Mesures de compensation (MC)		
MC.08	Replantation d'essences forestières montagnardes, à hauteur de ce qui a été défriché, visant à recréer une lisière forestière arborée/semi-arborée intéressantes sur le Mont Chéry.	Après les travaux
Mesures d'accompagnement (MA)		
MA.11	Suivi des mammifères forestiers sur le site pour vérifier l'efficacité des mesures mises en place.	Après les travaux, durant la phase d'exploitation
MA.12	Suivi des chiroptères sur le site pour vérifier l'efficacité des mesures mises en place.	Après les travaux, durant la phase d'exploitation
MA.16	Suivi des oiseaux des habitats forestiers sur le site pour vérifier l'efficacité des mesures mises en place.	Après les travaux, durant la phase d'exploitation
MA.18	Suivi des plantations de compensation et de la recolonisation naturelle des habitats détruits par les travaux.	Après les travaux, durant la phase d'exploitation

Figure 8: Tableau résumant les mesures du projet liés aux deux zones à défricher, AVIS VERT, 2026.

Code de l'impact	Espèces/habitats concernés	Impact brut du projet	Code des mesures associées	Impact résiduel après les mesures
IM.A.29	Ecureuil roux et Martre des pins	Modéré	ME.07 - MC.08 - MA.11 - MA.18 - MA.19 - MA.22 - MA.23	Faible
IM.A.36	Tous les chiroptères du site	Fort	ME.07 - MR.10 - MA.12 - MA.22 - MA.23	Faible
IM.A.38	Tous les chiroptères du site	Fort	ME.07 - MR.14 - MC.08 - MA.12 - MA.18 - MA.19 - MA.22 - MA.23	Faible
IM.A.43	Tétras lyre	Faible	ME.07 - MC.08 - MA.13 - MA.18 - MA.19 - MA.22 - MA.23	Faible
IM.A.52	Oiseaux des habitats forestiers	Modéré	ME.07 - MR.14 - MC.08 - MA.16 - MA.18 - MA.19 - MA.22 - MA.23	Faible
IM.H.38	Forêts climaciques	Modéré	ME.07 - MC.08 - MA.18 - MA.19 - MA.22 - MA.23	Faible
IM.H.39		Faible	ME.07 - MC.08 - MA.18 - MA.19 - MA.22 - MA.23	Faible

Figure 9: Tableau résumant les impacts résiduels du projet liés aux deux zones à défricher, AVIS VERT, 2026.

Comme le montre le tableau ci-dessus, extrait de l'étude d'impact, les impacts résiduels du projet après application des mesures, sont ainsi jugés faibles.

Il est à noter que les surfaces de pessières et hêtraie-sapinières défrichées seront compensées par la plantation à hauteur de 100% (principalement au niveau du secteur Est, en lisière).

La carte page suivante présente les surfaces de plantations compensatoires envisagées (NB : les projets connexes du Haut Chéry, pris en compte dans l'étude d'impact, apparaissent également sur la carte et viennent s'ajouter).

Les détails de ces mesures sont donnés dans l'Etude d'Impact jointe au présent dossier.

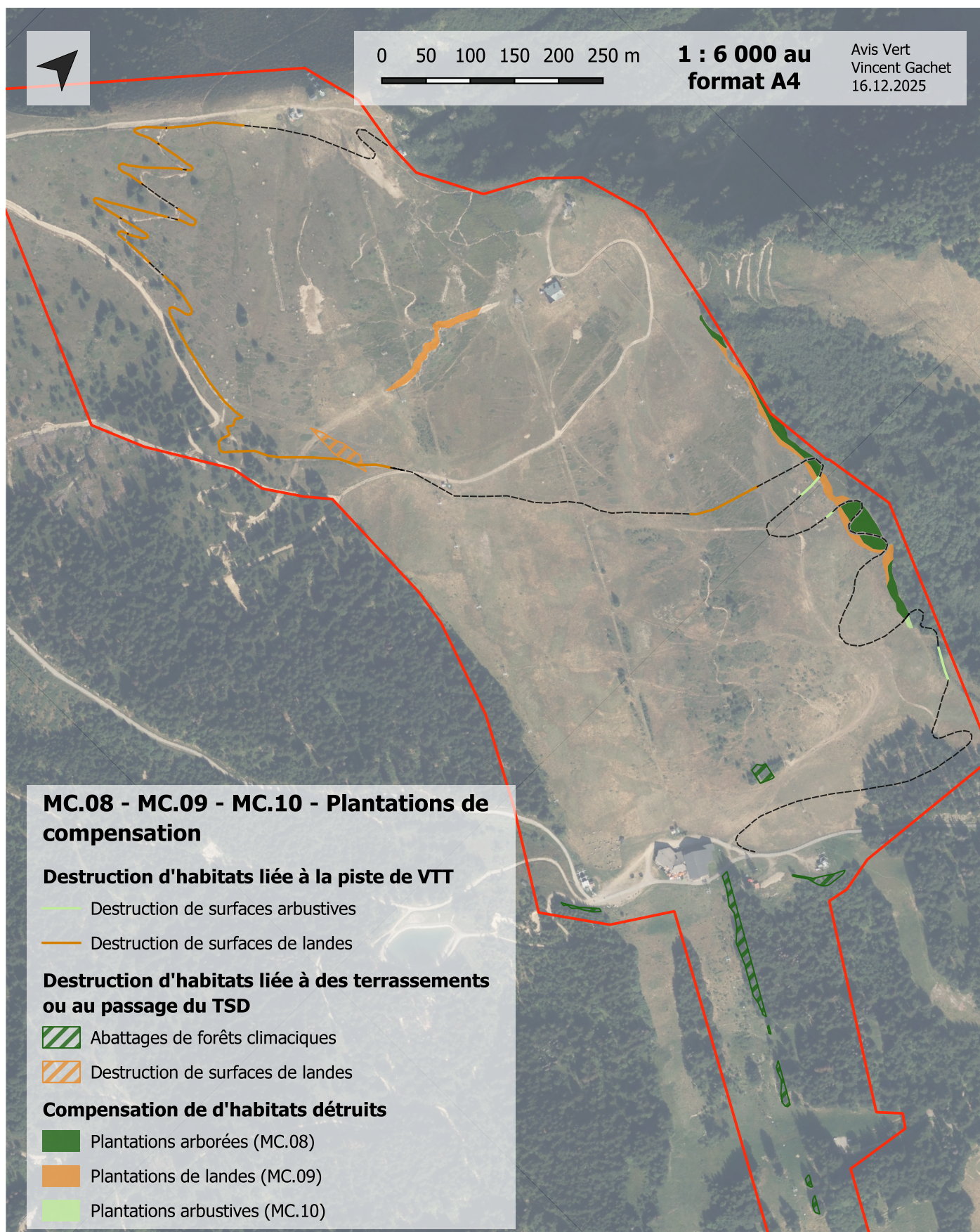


Figure 10: Localisation des zones de plantations compensatoires aux surfaces défrichées proposées dans le cadre de l'étude d'Impact, AVIS VERT, 2026.